

Pyroglaze[®]

Bij brand opzwellend band

Factsheet : Pyroglaze 1704NL

Bij brand opzwellend band voor het plaatsen van brandwerend gelaagd-, gehard- en spiegelraadglas. Als brandwerende dichting rondom ramen, puien en gevelelementen.



Dubbele functie bij brand

Pyroglaze is ontwikkeld om bij brand, onder invloed van hitte vanaf $\pm 150^{\circ}\text{C}$ een actieve barrière te vormen tegen vlammen en rookgassen. Tijdens brand zwelt het band met een veelvoud van de nominale dikte op. Pyroglaze heeft daarmee een dubbele functie. Ten eerste worden naden en spleten die tijdens brand door vervorming van de constructie ontstaan, afgesloten. Doorgang van vlammen en rookgassen wordt nu verhinderd. Daarnaast klemt Pyroglaze de ruit, die inmiddels door de hitte slap geworden is, vast en kan deze niet meer uitzakken. Bij toepassing rondom een metalen kozijn wordt deformatie van het kozijn tegengegaan. Door de twee functies wordt er afhankelijk van de afmeting van het band en de te dichten kier, ruim 60 minuten brandwerendheid geboden.

Samenstelling

Pyroglaze[®] is een flexibele band, samengesteld uit grafiet, vermiculite en glasvezel. Pyroglaze[®] is zelfklevend en wordt geleverd op rollen.

Bestendigheid

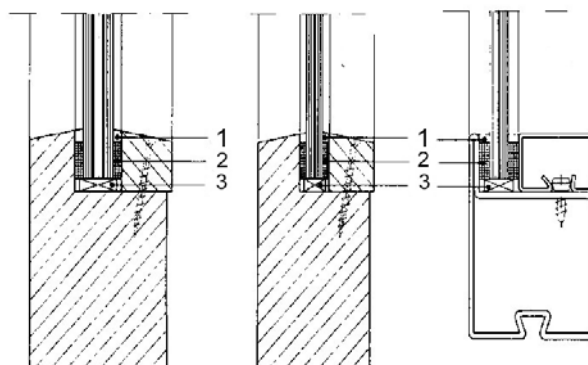
Pyroglaze[®] is bestand tegen chemicaliën en vocht.

Achtergrond

Een afdichting bezwijkt meestal als gevolg van het wegbranden of vervormen van de omringende materialen, of door erosie van de afdichting veroorzaakt door turbulentie in de vuurhaard. Bij brand zwelt Pyroglaze[®] sterk op, waardoor de oorspronkelijke dikte vele malen toeneemt. Bij een test met Pyroglaze[®] 25x2 mm, volgens de ISO ontvlambaarheidstest, zette 2 mm dikte bij een warmte energietoever van 3 W/cm, 866°C , na 13 minuten uit tot 100 mm! De test geeft daarmee het uitzettingsvermogen van het product aan. Er wordt niet gesuggereerd dat Pyroglaze[®] een 100 mm brede opening over een bepaalde tijdsperiode blijvend zal afdichten.

Technische gegevens

Chemische basis:	Halogeenvrije grafietstrip
Kleur:	Antracietgrijs
Dikte:	2 mm
Matrix:	Geëxtrudeerde thermoplast
Consistentie:	Flexibel/zelfklevend
Toepassing:	Binnen- en buitengebruik
Expansie temperatuur:	Bij 150°C tot 185°C
Expansie:	Bij 400°C tot minimaal 20-voud
Expansiedruk:	+/- 1,2N/mm ²
Expansierichting:	3 dimensionaal



Principedetails voor het plaatsen van brandwerend glas voor 30 en 60 minuten brandweerstand

- 1 Easyseal-XPS, MSP Oneseal
- 2 Pyroglaze beglazingsband
- 3 Minerite brandwerend steunblokje

Goedkeuring TNO

Pyroglaze band heeft zijn effectiviteit tijdens vele brandtests bewezen. Diverse toelatingen zijn door TNO, Centrum voor Brandveiligheid, akkoord bevonden. Voor gedetailleerde informatie verwijzen wij naar de desbetreffende rapporten.

Standard afmetingen en verpakking

Dikte: 2 mm
 Breedtes: 15, 20 en 25 mm
 Pakjes: 5 rollen à 10 m' in krimpfolie
 Andere afmetingen op aanvraag.

Opslag en houdbaarheid

Koel en droog bewaren. De houdbaarheid is minimaal één jaar na productiedatum.